



Lector UHF EDGE-50 TCP/IP

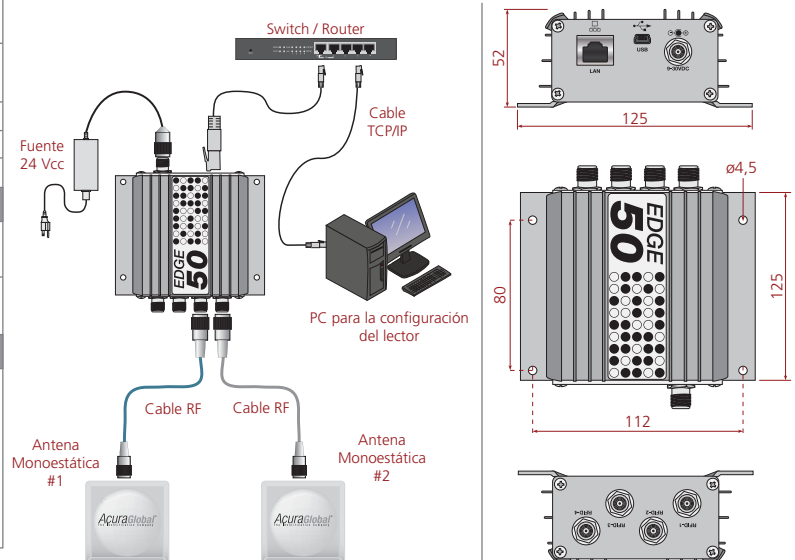
EDGE-50 TCP/IP es un lector RFID UHF de dimensiones pequeñas y alto desempeño basado en el poderoso módulo M6e, soportando hasta 4 antenas monoestáticas, comunicándose vía Ethernet TCP/IP o USB, Además tiene API para desarrollo de softwares en C, .NET y Java.

Código del Producto: 100.255

LECTOR EDGE-50 TCP/IP	
Protocolos de Transponder	
Protocolos	ARTEFATO PA SJ5511 v.1.0 ¹ SINIAV G0 v.1.0.0 ¹ BRASIL-ID P63 ¹ EPC Gen2 (ISO 18000-6C) ISO 18000-6B
Comandos personalizados Implementados y probados	
Protocolo Artefacto PA SJ5511	Activate_Secure_Mode Authenticate_OBU
Protocolo Siniav G0	Activate_SINIAV_Mode OBU_Auth_ID OBU_Auth_Full_Pass1 OBU_Auth_Full_Pass2 OBU_Auth_Full_Pass (Pass1 + Pass2) OBU_ReadFromMemMap OBU_WriteToMemMap
Protocolo Brasil-ID P63	ReadSec WriteSec
EPC Gen2 (ISO 18000-6C)	Todos los comandos obligatorios (Read, Write, Lock, ReadMemBlock, WriteMemBlock, etc)
Interface RF	
Potencia de salida	Potencia de Lectura y Escrita configurable en forma separada De 5 a 30dBm con incremento de 0,5dBm encima de +15dBm ²
Reglamentación	Pre-configurado para las siguientes regiones: ANATEL (BR) 902 - 907 MHz e 915 - 928 MHz FCC (NA) 902 - 928 MHz ETSI (EU, IN) 865,6 - 867,6 MHz
Modo	Frequency Hopping o Fixed Frequency (Tabla de frecuencia configurables)
Modulación RF	PR-ASK
Codificación RF	FM0, Miller M2, M4 e M8
Backscatter Link Frequency (BLF)	250 kHz, 320 kHz y 640 kHz
Performance	
Máxima tasa de lectura	Hasta 750 tags/segundo (utilizando configuraciones de alto rendimiento)
Máxima distancia de lectura	Más de 9 metros usando antena integrada 12,5dB (36dBm EIRP) ³
Datos / Interface de Control	
Conectores	Alimentación Conector Jack con tornillo y pasador central de 2,5mm Comunicación RJ45 y USB Mini B Antena Conector TNC 50Ω

Comunicación de Datos	Serial USB: Tipo 2.0 Velocidad de hasta 12 Mbps Driver para Windows, Linux no necesita de driver Ethernet: Velocidad de comunicación 10/100Mbps Aislamiento galvánico de 1,5KVCA Padrón IEEE 802.3
Programación	API SDK (Software Development Kit) sin costo en los siguientes idiomas: C#/.Net, Java, C (Códigos fuente de ejemplo y Software demo proporcionado)
Energía	
Alimentación (Corriente Continua)	Tensión de entrada: 24VCC ± 10% Máximo Ripple de la fuente: 200mVpp
Consumo (Corriente Continua)	Máximo 15W Con potencia máxima de 30dBm y duty cycle elevado
Características Físicas	
Grado de protección	IP40 (solo para uso interno)
Dimensiones	125 x 125 x 52 mm [L x A x P]
Peso	450g ±10g
Temperatura de operación	-10°C a + 65°C
Temperatura de almacenaje	-10°C a + 70°C
Humedad relativa del aire	95%
Fijación	A través de cuatro orificios de 4,5mm en las laterales

- ¹ Padrones de protocolos de Brasil, para aplicaciones de peajes y cadena de suministros.
- ² La máxima potencia deberá ser reducida para considerar los límites reglamentares de la región, dependiendo de la combinación de Lector, Antena, Cable, etc.
- ³ La distancia de lectura puede variar de acuerdo con el tag, cable y el contexto de uso del lector.



A ACURA, pode, sem aviso prévio, realizar alterações ou melhorias aos produtos, assim como interromper sua comercialização.